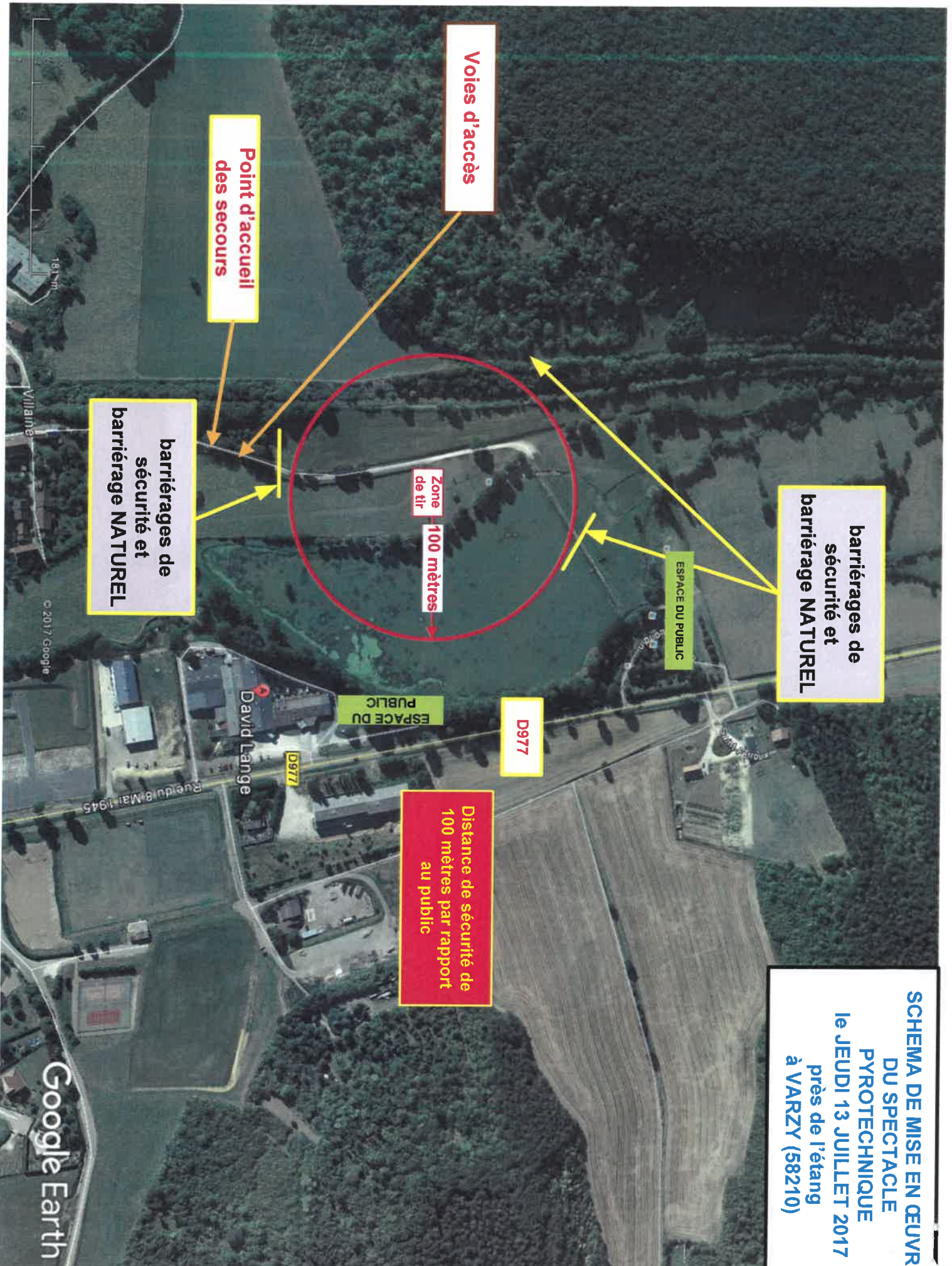


**SCHEMA DE MISE EN ŒUVRE
DU SPECTACLE
PYROTECHNIQUE
le JEUDI 13 JUILLET 2017
près de l'étang
à VARZY (58210)**



Voies d'accès

**Point d'accueil
des secours**

**barrières de
sécurité et
barrage NATUREL**

**Zone
de tir
100 mètres**

**barrières de
sécurité et
barrage NATUREL**

ESPACE DU PUBLIC

D977

**Distance de sécurité de
100 mètres par rapport
au public**

**ESPACE DU
PUBLIC**

David Lange

D977

Rue du 6 Mai 1945

Google Earth

Plan n°1 → Comster.