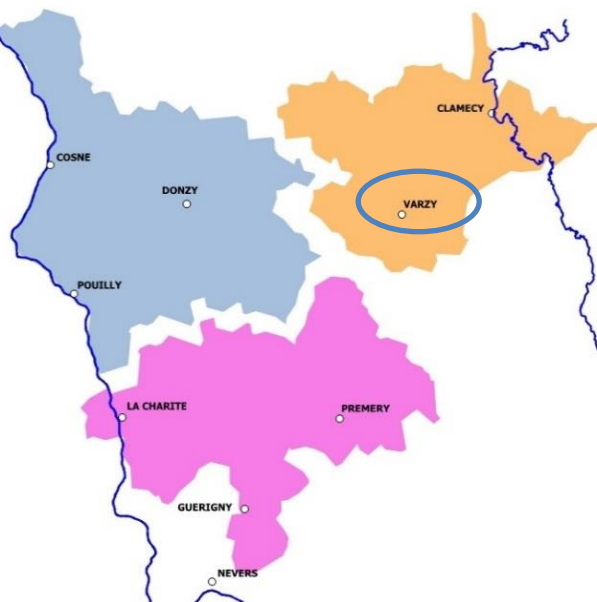
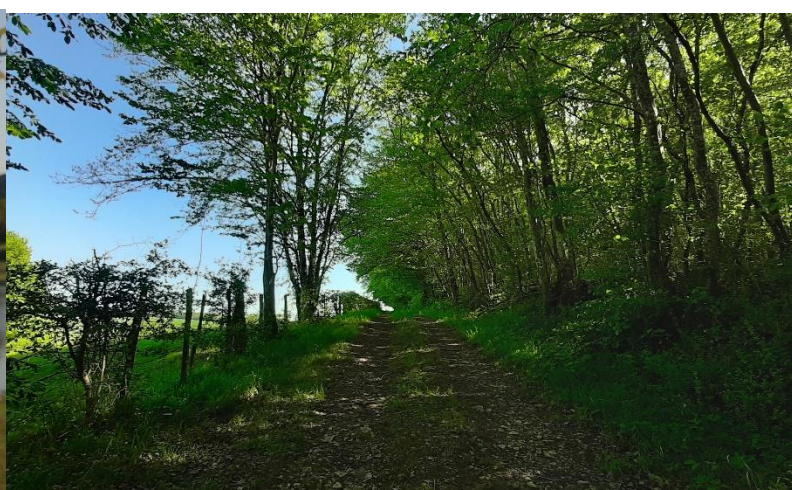


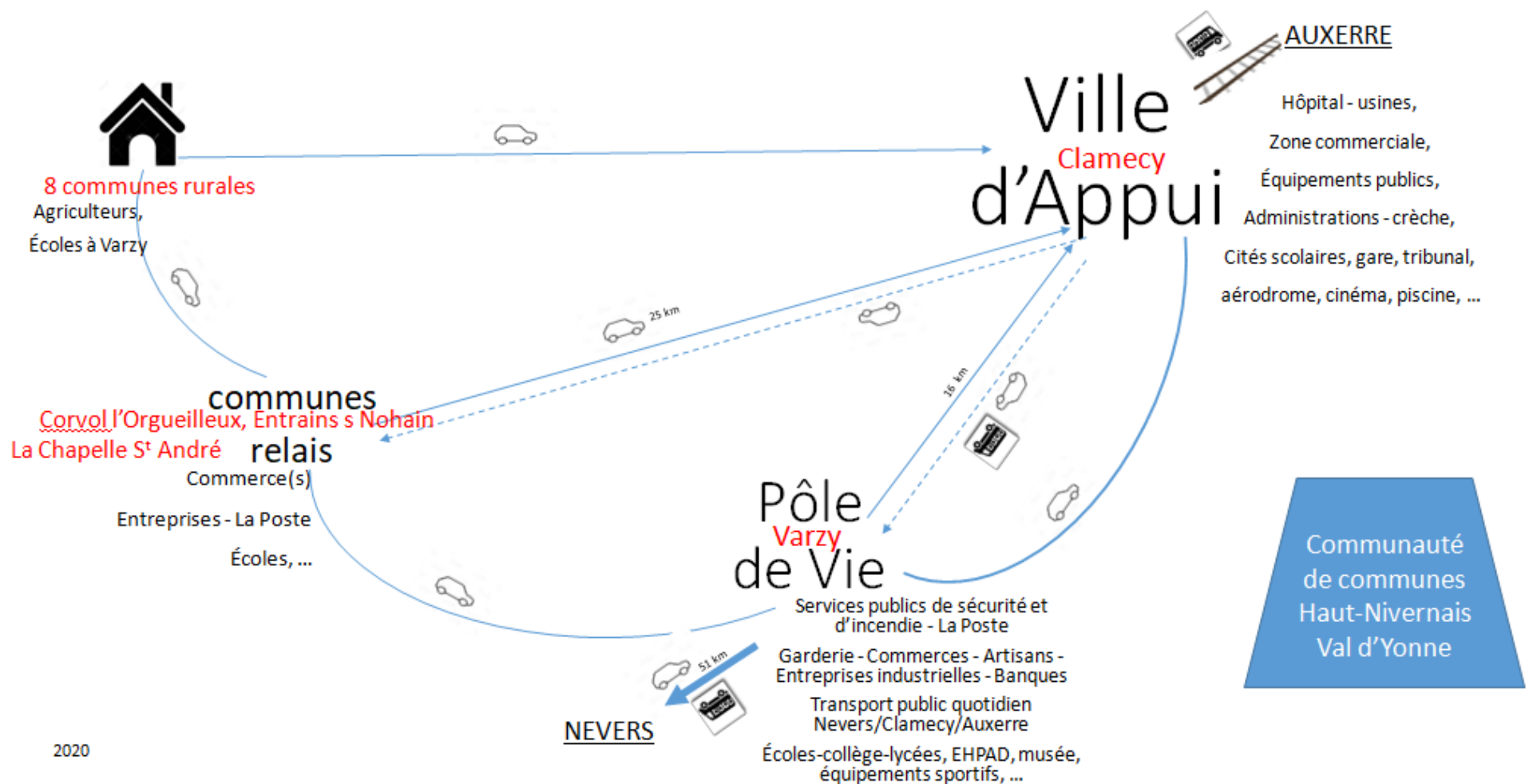
VARZY (58) : un pôle de vie en mode projets au sein de la Bourgogne Nivernaise



an 2021



Structuration locale rurale des populations_vie quotidienne



: un panier d'équipements publics et de services nécessaires à la vie courante

Varzy, ses 8 hameaux





clamecy

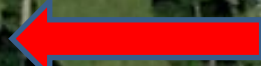


58210 Varzy, France

un cadre
de vie

© 2013 Google
Image © 2013 IGN-France

La Charité sur Loire





VARZY - un centre bourg du Haut Nivernais

la forêt : un grand intérêt économique pour la commune



30 salariés à la fenderie de chênes à merrains – 3 lignes de production modernisées (2021)



Maison Charlois
Merranderie



implantations locales à caractère éco

2014 : réparateur motoculture, tondeuses + agrand^t
supermarché (presse et photomaton) + fleuriste ;

2015 : auto-école (permis moto, voiture et pers à mobilité réduite) ;

2016 : tatoueur et manucure ; 2017 : ferme équestre ;

2018 : 1 garage auto, 2 maçons, reprise exploit. agricole ;

2019 : 5 ch^{bres} d'hôtes, 1 garage automobile, 4 facteurs,
1 électricien, ferme hélicicole, 1 entr paysage-élagage +
1 médecin, 1 kiné + vesti boutique (2^{de} vitrine) ;

2020 : 1 garage auto et de réparation pare brise +
reprise du bar « le Goglu » avec point restau, 3
vitrines éphémères - centre-ville ; 1 quincaillerie ;

2021 : médecin (en cours - 1^{er} quadrimestre) ;

au centre du bourg, sur la place :

VARZY_58



chaque
semaine :
poisson frais



marché hebdomadaire de produits alimentaires et non alimentaires

+ 30 commerçants et artisans ;

2 banques et 1 DAB, ... ; 1 supermarché de 900 m².

La rentrée scolaire sur le pôle de vie à Varzy : 580 élèves-étudiants, sept 2020



**148 élèves,
6 classes** -
51 en
maternelle,
école
numérique

carte scolaire : 12 villages
regroupés dans un syndicat
de gestion des écoles



Lycée-collège public

200 élèves

Classes ULIS et
SEGPA,
Enseignement
supérieur en
ferronnerie
d'art

carte scolaire/collège :
24 villages et/lycée :
recrutement national



Lycée Horticole
et Rural Privé
du Haut Nivernais

230 élèves

Enseignement
supérieur : BTS
service en
milieu rural

recrutement
régional



bibliothèque



SDIS



espaces et services publics dans le cœur du village



Maison de Santé et France Services



city-stade et salle polyvalente





Vie associative locale

**ARTISANS et COMMERCANTS
de VARZY**

AMICALE des SAPEURS-POMPIERS

**ANCIENS COMBATTANTS et
PRISONNIERS de GUERRE**

**FEDERATION NATIONALE des
ANCIENS COMBATTANTS
d'ALGERIE (section locale)**

MYOSOTIS

JARDINONS ENSEMBLE

DANSE COUNTRY

ANDALOU DANSE

**ESPACE SOCIOCULTUREL du
Val du Saunay**

ASSOCIATION des AIDES a DOMICILE

Epicerie le Drugstore

THEATRE « les galoupioux »

MOTO-CLUB

LES LITHANIENNES

BEE API



4.7:



*ASV section FOOTBALL

* ASV section TENNIS

*ASV section TENNIS DE TABLE

* ASV section VOLLEY-BALL

GYMNASTIQUE VOLONTAIRE :

PETANQUE :

Territoire Zero chômeur de Longue Durée
du Val du Saunay

CLUB DE JUDO

PEDIBUS RANDO

COMITE DES FETES :

CLUB DU TROISIEME AGE :
« Les Tanslous »

LES AMIS DU VIEUX VARZY :

CROIX-ROUGE :

CULTURE LOISIRS et FETES

LES AMIS DU MUSEE GRASSET :

CHASSE SAINT-HUBERT :

MUSIQUE en SAUZAY

COMITE CANTONAL des JEUNES
AGRICULTEURS

L'info municipale - boîtes aux lettres du village et ses hameaux, sur tél mobile,...



le Bulletin municipal de VARZY
NUMERO 18 - OCTOBRE 2019

LE MOT DU MAIRE
Chères Varzycoises, chers Varzycois
Le pôle de vie Varzycois regroupe une douzaine de villages alentours qui en cette année 2019 justice sociale et la fermeture de la Trésorerie le 31 décembre dernier, notre territoire ne renonce pas.

La **COMMUNAUTÉ de COMMUNES Haut-Nivernais Val d'Yonne** : notre intercommunalité depuis 2017
La collectivité n'a pas augmenté ses taux d'imposition en 2019 et poursuit ses actions de développement sur les 30 communes de son périmètre.

[mairie VARZY](mailto:mairievarzy@orange.fr)
0 386 294 743
mairievarzy@orange.fr
[@villedevarzy](https://www.facebook.com/villedevarzy)



SIMPLE ET GRATUIT

Testez vous-même!

- 1 Il vous suffit de télécharger gratuitement l'application sur votre téléphone ou tablette en recherchant **PanneauPocket** sur **AppStore** ou **PlayStore**
- 2 Ouvrez PanneauPocket et désignez ensuite **Varzy** en favori en cliquant sur le cœur ♥ situé à côté de son nom.

Pas besoin de créer un compte !

Félicitations, vous recevrez désormais des notifications de votre Commune en cas d'alertes ou d'informations.

BONNE UTILISATION !



MERCI DE NE PAS ME JETER SUR LA VOIE PUBLIQUE !



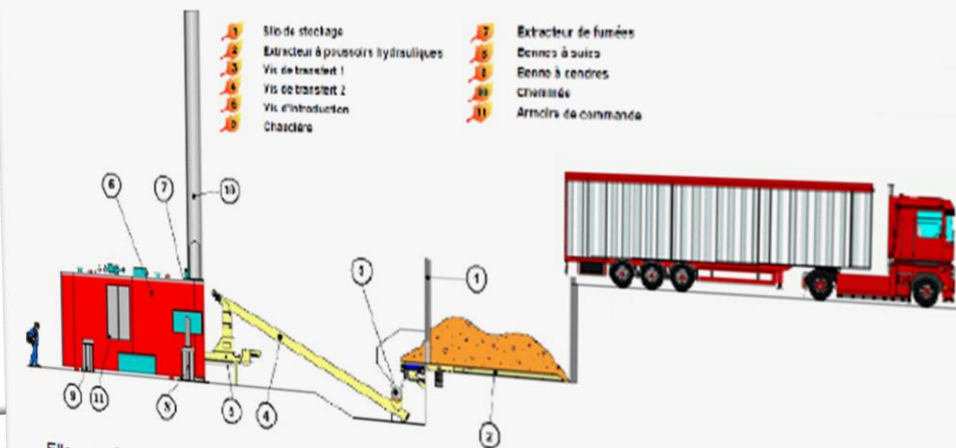
Prochains chantiers communaux : 2020-2021



contribution locale pour :
lutter contre le chômage de longue durée
sur le pôle de vie de Varzy (12 communes)



- Expérimentation **TERRITOIRE ZERO CHÔMEURS** - grappe du Pays NM
- Réseau public de chaleur (plaquettes bois - 1,2Mw) + remplacement installations de chauffage /bât publics,
- Rénovation des écoles
- 35 + 20 arbres plantés



Elle sera équipée :

- d'un extracteur de silo à poussoirs hydrauliques type échelles

